

最新規格採用 コンパクト×ハイエンド ラインカメラ



通信規格

10GigE、CoaXPress2.0

10GIGE **CXP-12**

水平画素数
4,096~6,144

ラインレート
~105 kHz

マルチラインCMOS採用 allPIXA neoシリーズ

POINT



高ラインレート

高速被写体に



小型ハウジング

62x62x62 mm (350 g)



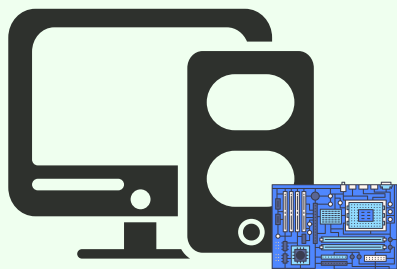
最新I/F採用

10GigE, CXP-12

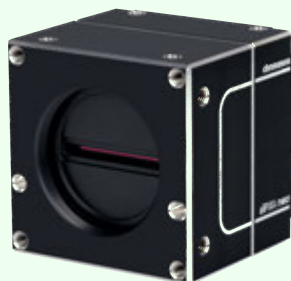
- ・ 高速被写体に向けた高Hzに対応
- ・ **CCD**ラインカメラの置き替えに
- ・ 最新I/F採用 (**10GigE, CXP-12**)

高速度ラインカメラを用いた撮像

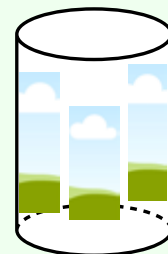
01 デモ構成



PC + NIC



カメラ:
ALLPIXA NEO 6K



撮像対象：回転体
(350RPM)

02 撮像結果(左：カラー、右：NIR)

○ ラベル印刷



- ✓ ラベル情報を高速スキャン
- ✓ NIR情報でインクの透かしを確認

○ 紙幣



- ✓ 細かなドットまで検出可能
- ✓ NIR情報で印字の透かしを確認