

# 次世代素子採用 高感度シリーズ



通信規格  
(6250MB/秒~) **CXP-12**

解像度  
(~65.4Mpix)

撮像速度  
(~335FPS)

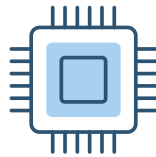
## 高解像・高FPS撮像 REDWOODシリーズ

POINT



低ノイズ

冷却用ファン+ヒートシンク



次世代性能

6500万画素 x 71fps



高感度撮像

HDR-Dual露光/Dual ADC

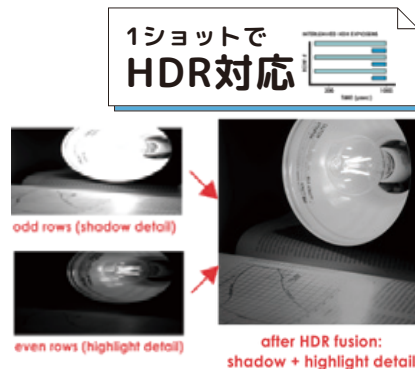
- 次世代通信規格の撮像性能 (CXP-12x4, CXPoF)
- 最新素子を採用 (Gpixel, OnSemi, CMOSIS)
- 動体撮像に有効なHDR機能を搭載

## REDWOODシリーズの通信帯域幅



## 動体撮像でも明暗はっきり

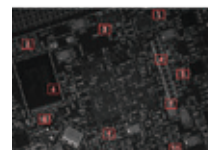
照度差がある環境でも、取得画像をHDR機能で最適化することが可能です。1度の撮像データに対してHDRが機能するので、動体撮像にも有効。



## 本シリーズの共通スペック

- ・筐体サイズ：62 x 62 x 154.7mm / 715g (Fマウント筐体)
- ・動作環境温度：-10~50℃ / 20~85%湿度 (結露無し)
- ・想定消費電力：12W@12VDC (コネクタ供給) / 13.5W@24V (PoCXP)
- ・マルチROI対応：最大16カ所

部分読み出しで  
高速撮像



モデル名	通信規格	センサー	解像度	ピクセルサイズ	撮像速度	レンズマウント
Redwood 12MP	CXP-12×4 CXPoF (QSFP+)	CMV12000	4096 x 3072	5.5 μm	335 fps	APS-C
Redwood 45MP	CXP-12×4 CXPoF (QSFP+)	XGS45000	8192 x 5468	3.2 μm	52 fps	F / M52 (Super 35)
Redwood 65MP	CXP-12×4 CXPoF (QSFP+)	GMAX3265	9344 x 7000	3.2 μm	71 fps	F / M52 (35mm FF)