

# 次世代素子採用 高感度シリーズ



通信規格  
(6250MB/秒~) **CXP-12**

解像度  
(~65Mpix)

撮像速度  
(~71FPS)

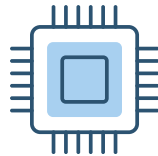
## 高解像・高FPS撮像 REDWOODシリーズ

POINT



低ノイズ

冷却用ファン+ヒートシンク



次世代性能

6500万画素 x 71fps



高感度撮像

HDR-Dual露光/Dual ADC

- ・次世代通信規格の撮像性能 (CXP12x4)
- ・最新センサーを搭載 (Gpixel、OnSemi)
- ・動体撮像に有効なHDR機能を搭載

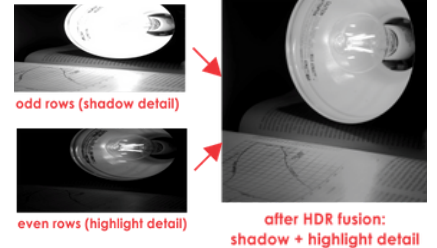
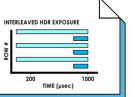
## REDWOODシリーズの通信帯域幅



## 動体撮像でも明暗はっきり

照度差がある環境でも、取得画像をHDR機能で最適化することが可能です。1度の撮像データに対してHDRが機能するので、動体撮像にも有効。

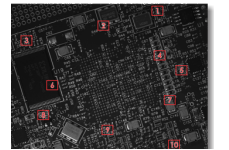
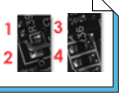
1ショットで  
HDR対応



## 本シリーズの共通スペック

- ・筐体サイズ：62 x 62 x 154.7mm / 715g (Fマウント筐体)
- ・動作環境温度：-10~50°C / 20~85%湿度 (結露無し)
- ・想定消費電力：12W@12VDC (コネクタ供給) / 13.5W@24V (PoCXP)
- ・マルチROI対応：最大16カ所

部分読み出しで  
高速撮像



モデル名	通信規格	センサー	画素数	解像度	ピクセルサイズ	撮像速度	レンズマウント
Redwood 65MP	CXP12 x 4	GMAX3265	65.4 MP	9344 x 5488	3.2 um	71 fps	F / M52 (35mm FF)
Redwood 45MP ※ 近日発売予定	CXP12 x 4	XGS45000	44.7 MP	8192 x 5468	3.2 um	52 fps	F / M52 (Super 35)