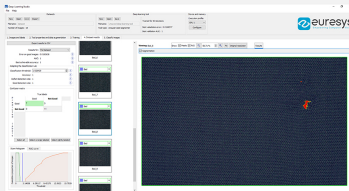




Open eVision Deep Learning Studio

Deep Learningトレーニングと評価アプリケーション

概要



- Open eVisionのDeep Learningツールの評価の簡略化
- Dataset creation and image annotation for classification, segmentation and localization
- データ拡大変換を設定・表示
- クラシファイアとセグメンタのトレーニング
- クラシファイアおよびセグメンタのパフォーマンス分析
- 無料

メリット

Open eVision Deep Learning Studio

Open eVision Deep Learning Studioは、データセットの作成のほか、Open eVisionのDeep Learningツールのトレーニングと検証においてユーザーを支援するアプリケーションです。

Open eVision Deep Learning Studioは無料アプリケーションで、ライセンスは必要ありません。ユーザーが所有する画像を使ってDeep Learningライブラリを検証できます。プログラミングは不要です。

[OPEN EVISION DEEP LEARNING STUDIOをダウンロード] をクリックしてOpen eVisionをインストールしてください。サンプル画像、マニュアル、サンプルプログラムが含まれます。

Deep Learningツール

Deep Learning Studio supports all the features of the classification (EasyClassify), segmentation (EasySegment) and localization (EasyLocate) libraries.

入力の解像度といったツールのパラメータや、ニューラルネットワークを実行するデバイス（GPUまたは1つ以上のGPU）を簡単に設定できます。

The validation process is customized for each library to allow you to get the most out of data.

対象領域とマスクの編集

グローバル領域とマスク、または画像ごとの領域とマスクは、Deep Learning Studioで編集できます。これらの機能は、トレーニングを入力画像のある部分に制限するために使用します。

データ拡大

The rich data augmentation capabilities of EasyClassify, EasySegment and EasyLocate are available in Deep Learning Studio. Tune the geometric, color and noise data augmentations, then check the results on the training dataset.

トレーニングプロセスを視覚化

トレーニングプロセスウィンドウでは、モデルの精度を評価するために使用されるメトリックスの変化を確認できます。トレーニングはCPUまたはGPUで稼働しており、中断と再開をいつでも実行できます。

トレーニング結果の分析

トレーニングプロセスの結果の分析や調査に使用できる包括的なツールやグラフのセットが用意されています。混同マトリックス、スコアのヒストグラム、ROI曲線は、トレーニングされたモデルの強みと弱みを理解する上で役立ちます。

セグメンテーションのためのアノテーションツール

Deep Learning Studioには、EasySegmentの教師ありモードに必要な正解セグメンテーションマスクを描くのに必要なアノテーションツールが統合されています。またDeep Learning Studioでは、EasySegmentツールで計算した予想セグメンテーションを正解アノテーションとしてインポートとすることも可能です。これにより、データセットのアノテーション作業をよりシンプルで素早く行うことができます。

仕様

Ordering Information

Product code - Description	• 4912 - Open eVision Deep Learning Studio
----------------------------	--



EMEA

Euresys SA

Liège Science Park - Rue du Bois Saint-Jean, 20
4102 Seraing - Belgium

Phone: +32 4 367 72 88

Email: sales.europe@euresys.com

EMEA

Sensor to Image GmbH

Lechtorstrasse 20 -
86956 Schongau - Germany

Phone: +49 8861 2369 0

Email: sales.europe@euresys.com

AMERICA

Euresys Inc.

27132-A Paseo Espada - Suite 421
San Juan Capistrano, CA 92675 - United States

Phone: +1 949 743 0612

Email: sales.americas@euresys.com

ASIA

Euresys Pte. Ltd.

750A Chai Chee Road - #07-15 ESR BizPark @ Chai Chee
Singapore 469001 - Singapore

Phone: +65 6445 4800

Email: sales.asia@euresys.com

CHINA

Euresys Shanghai Liaison Office

Unit 802, Tower B, Greenland The Center - No.500 Yunjin Road, Xuhui District
200232 Shanghai - China

Euresys 上海联络处

上海市徐汇区云锦路500号绿地汇中心B座802室
200232

Phone: +86 21 33686220

Email: sales.china@euresys.com

JAPAN

Euresys Japan K.K.

Expert Office Shinyokohama - Nisso Dai 18 Building, Shinyokohama 3-7-18, Kohoku
Yokohama 222-0033 - Japan

〒222-0033

神奈川県横浜市港北区新横浜3-7-18 日総第18ビル エキスパートオフィス新横浜

Phone: +81 45 594 7259

Email: sales.japan@euresys.com

More at www.euresys.com

